

[TCD - Actualiser un TCD](#)

Catégorie : [Tableaux Croisés Dyn.](#)

Publié par Mth le 16-04-2011

Si l'on modifie une donnée dans la source des données d'un tableau croisé dynamique, le TCD ne se met pas à jour spontanément, il faut "Actualiser les données" pour qu'il tienne compte de ce changement.

Par exemple, nous avons créé un TCD attaché à une base comme ci-dessous:

	A	B	C	D	E	F	G	H	I	J
1	Collection	Représentant	Num Client	Type Enseign	Raison Sociale	Ville	Qté Vtes An	CA A	Qté Vtes An-1	CA An
2	EXPERTISE COMPTABLE	Dupont	10001	GSS	SA FNAC MONTPARNASSE	PARIS	8	87.94	7	79.14
3	FICHES BAC	Durand	10002	LIBRAIRIE						44.52
4	TOUT SAVOIR COLLEGE	Dupont	10003	LIBRAIRIE						43.28
5	GUIDES DES VINS	Durand	10004	GMS						222.59
6	CAHIERS VACANCES MATERNELLE	Dupont	10005	GMS						103.87
7	CONCOURS ADMINISTRATIFS	Durand	10006	GMS						556.47
8	ANGLAIS DE A A Z	Dupont	10007	GSS						601.61
9	EXPERTISE COMPTABLE	Durand	10008	LIBRAIRIE						408.90
10	FICHES BAC	Dupont	10009	LIBRAIRIE						13.19

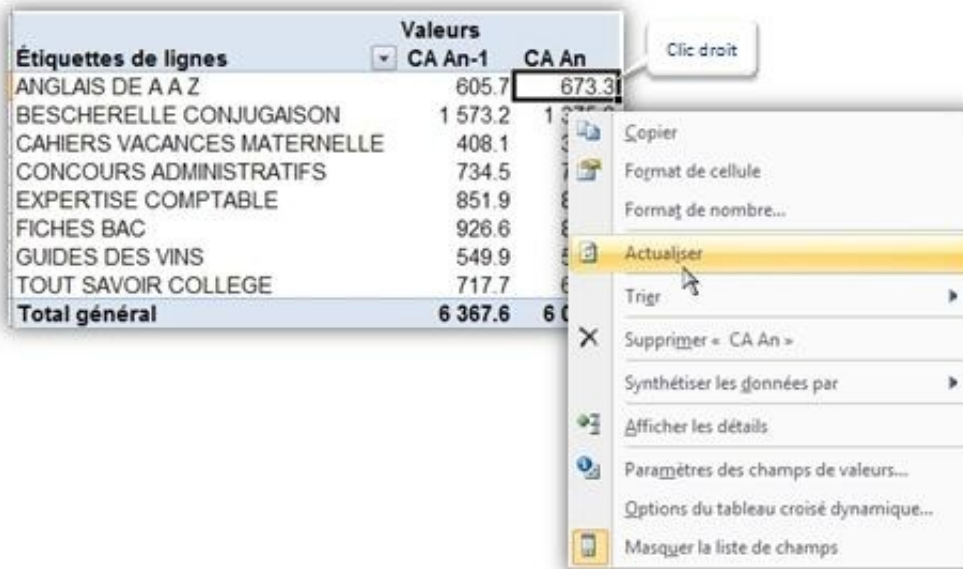
Valeurs		
Étiquettes de lignes	CA An-1	CA An
ANGLAIS DE A A Z	605.7	673.3
BESCHERELLE CONJUGAISON	1 573.2	1 375.6
CAHIERS VACANCES MATERNELLE	408.1	377.2
CONCOURS ADMINISTRATIFS	734.5	797.6
EXPERTISE COMPTABLE	851.9	802.4
FICHES BAC	926.6	818.9
GUIDES DES VINS	549.9	568.8
TOUT SAVOIR COLLEGE	717.7	673.3
<b>Total général</b>	<b>6 367.6</b>	<b>6 087.0</b>

Modifions les chiffres de la première ligne et retournons sur le TCD: il ne s'est rien passé, le TCD n'a pas changé:

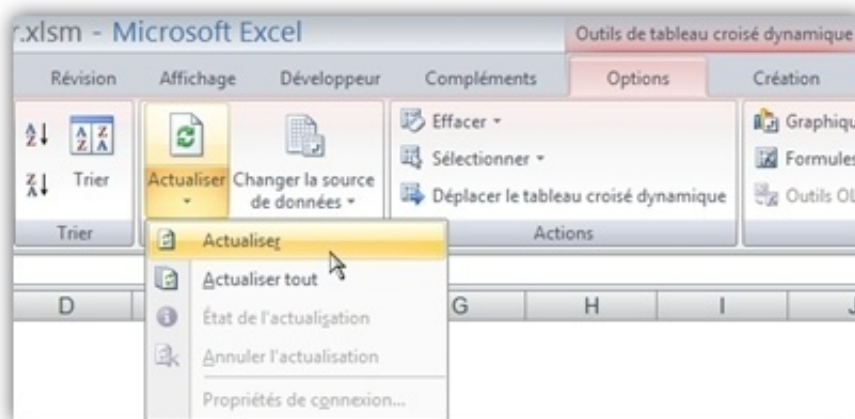
	A	B	C	D	E	F	G	H	I	J
1	Collection	Représentant	Num Client	Type Enseign	Raison Sociale	Ville	Qté Vtes An	CA A	Qté Vtes An-1	CA An
2	EXPERTISE COMPTABLE	Dupont	10001	GSS	SA FNAC MONTPARNASSE	PARIS	800	8 793.60	7	79.14
3	FICHES BAC	Durand	10002	LIBRAIRIE	SARL BOITE A LIRE	NICE	18	49.46	16	44.52
4	TOUT SAVOIR COLLEGE	Dupont	10003	LIBRAIRIE	EUROL BELLE ENCRE	NOGENT	14	48.09	13	43.28

Valeurs		
Étiquettes de lignes	CA An-1	CA An
ANGLAIS DE A A Z	605.7	673.3
BESCHERELLE CONJUGAISON	1 573.2	1 375.6
CAHIERS VACANCES MATERNELLE	408.1	377.2
CONCOURS ADMINISTRATIFS	734.5	797.6
EXPERTISE COMPTABLE	851.9	802.4
FICHES BAC	926.6	818.9
GUIDES DES VINS	549.9	568.8
TOUT SAVOIR COLLEGE	717.7	673.3
<b>Total général</b>	<b>6 367.6</b>	<b>6 087.0</b>

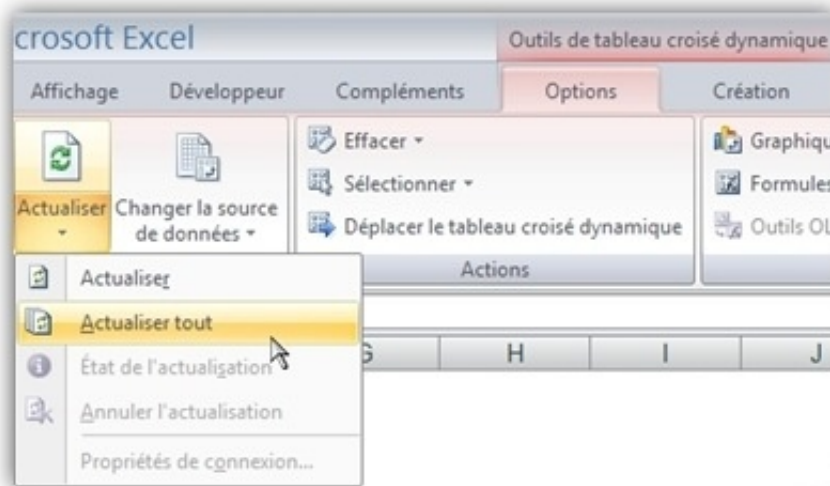
Afin que le tableau croisé dynamique tienne compte de ces nouvelles données, il faut l'actualiser. En sélectionnant le tableau, vous pouvez utiliser la combinaison de touche ALT F5, ou par clic droit de la souris afficher le menu contextuel et choisir "Actualiser":



ou encore dans le menu "Options" / Données cliquer sur Actualiser:



Si vous avez plusieurs tableaux croisés dynamiques dans votre fichier, vous pouvez cliquer sur le bouton "Actualiser tout". Ceci permet d'actualiser d'un seul coup tous les TCD quels que soient les onglets dans lesquels ils se trouvent:



Remarque: la commande "Actualiser tout" actualise également les données provenant de connexions à d'autres sources externes s'il y en a dans votre fichier (connexion à une base de données, un fichier texte, etc.)

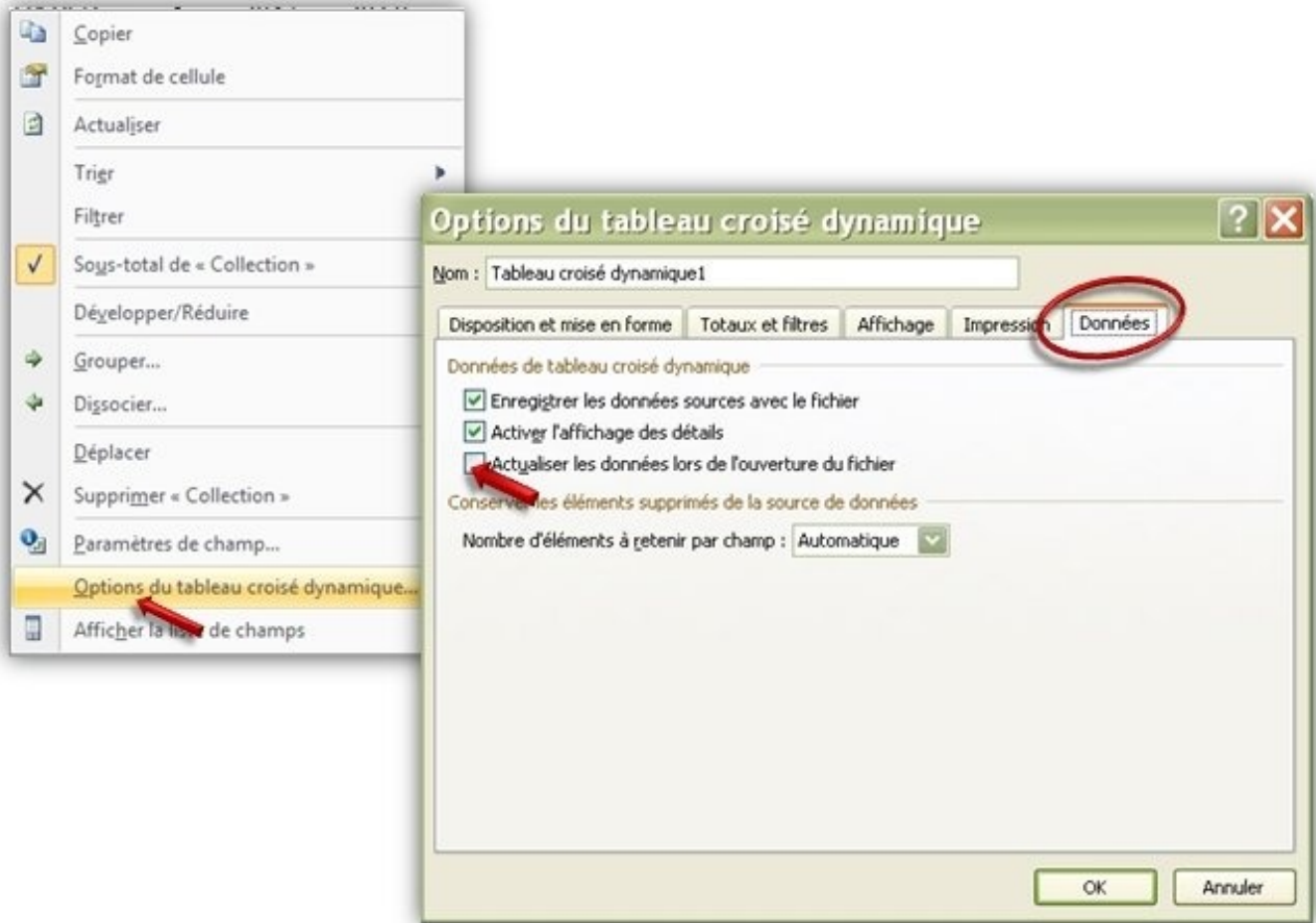
Après actualisation, le TCD a bien intégré les nouvelles données:

Étiquettes de lignes	Valeurs	
	CA An-1	CA An
ANGLAIS DE A A Z	605.7	673.3
BESCHERELLE CONJUGAISON	1 573.2	1 375.6
CAHIERS VACANCES MATERNELLE	408.1	377.2
CONCOURS ADMINISTRATIFS	734.5	797.6
EXPERTISE COMPTABLE	851.9	9 508.1
FICHES BAC	926.6	818.9
GUIDES DES VINS	549.9	568.8
TOUT SAVOIR COLLEGE	717.7	673.3
<b>Total général</b>	<b>6 367.6</b>	<b>14 792.7</b>

Vous pouvez automatiser cette actualisation:

- A l'ouverture du fichier:

Dans les Options du TCD, sélectionnez l'onglet Données sur la droite, puis cochez la case "Actualiser les données à l'ouverture du fichier":



- Grâce à VBA, par exemple ici à l'activation de la feuille:

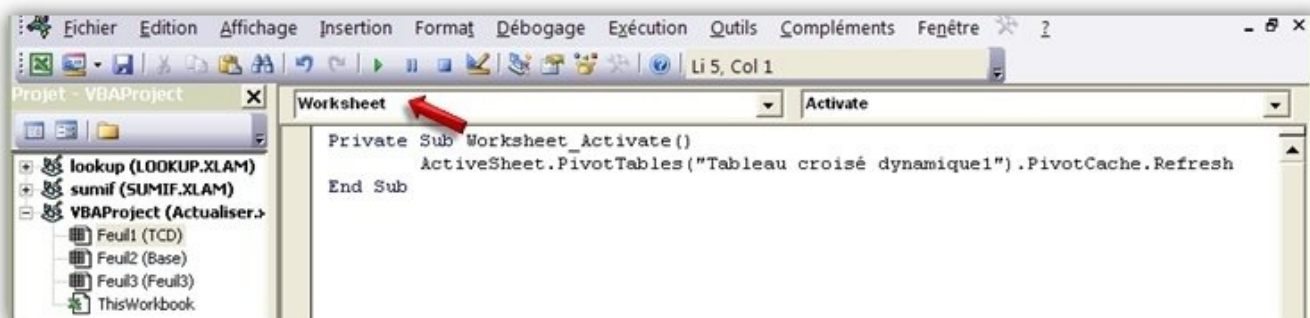
Pour actualiser le TCD nommé "Tableau croisé dynamique1":

```
Private Sub Worksheet_Activate()
    ActiveSheet.PivotTables("Tableau croisé dynamique1").PivotCache.Refresh
End Sub
```

Pour actualiser tout :

```
Private Sub Worksheet_Activate()
    ActiveWorkbook.RefreshAll
End Sub
```

Ce code est alors à placer dans le code de la feuille comme ci-dessous:



Information:

Lors d'une actualisation, vous pouvez rencontrer les fenêtré d'alerte suivantes:



Ceci se produit lorsque vous avez des données sur la droite ou en dessous de votre TCD. Après actualisation il comporte plus de lignes ou de colonnes il ne peut s'afficher en entier sans écraser les données présentes sur votre feuille.

Si vous répondez oui, le TCD s'actualise, s'affiche bien en entier mais écrase le contenu des cellules, si vous répondez non, les cellules sont conservées, le TCD s'actualise mais ne s'affichent que les lignes ou les colonnes pour lesquelles la plage d'affichage est disponible, il manque donc des lignes ou des colonnes à l'affichage.



Cette fenêtré s'affiche lorsque en s'actualisant un TCD est bloqué par la présence d'un autre TCD et ne peut l'effacer.

Pour éviter ces situations pensez bien à laisser de la place à droite et en dessous de vos TCD.



Pour vérifier que le total de votre TCD est bien actualisé et identique au total de votre base, vous pouvez utiliser la fonction LIREDONNEESTABCROISDYNAMIQUE().

Par exemple, le champs CA An-1 de notre base se trouve en colonne J de l'onglet Base, ce champ est intégré au TCD qui est fixé en cellule A3.

Vous pouvez donc inscrire à titre de contrôle au dessus du TCD ces deux formules:

=SOMME ( Base ! J : J )

qui donne le total du champs dans la Base

=LIREDONNEESTABCROISDYNAMIQUE ( " CA An-1 " ; \$A\$3 )

qui indique le total du TCD.

Si les chiffres sont différents il y a erreur et vous le voyez tout de suite:

	A	B	C	D	E	F	G	H	I	J
1				6 367.63	Formule: =LIREDONNEESTABCROISDYNAMIQUE(" CA An-1";\$A\$3)					
2				6 367.63	Formule: =SOMME(Base!J:J)					
3										
4	<b>Étiquettes de lignes</b>	<b>Valeurs</b>								
		<b>CA An-1</b>	<b>CA An</b>							
5	ANGLAIS DE A A Z	605.7	673.3							
6	BESCHERELLE CONJUGAISON	1 573.2	1 375.6							
7	CAHIERS VACANCES MATERNELLE	408.1	377.2							
8	CONCOURS ADMINISTRATIFS	734.5	797.6							
9	EXPERTISE COMPTABLE	851.9	9 508.1							
10	FICHES BAC	926.6	818.9							
11	GUIDES DES VINS	549.9	568.8							
12	TOUT SAVOIR COLLEGE	717.7	673.3							
13	<b>Total général</b>	<b>6 367.6</b>	<b>14 792.7</b>							

Une question ? N'hésitez pas à la poser sur les [forums XLpages](#)