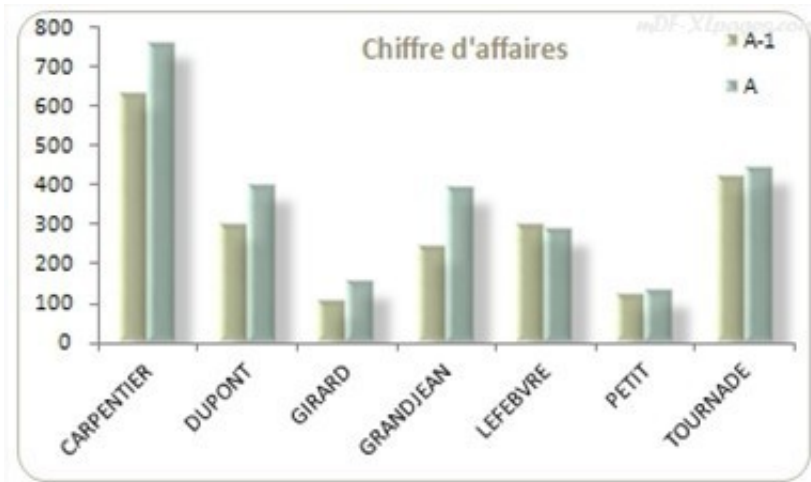


[GRAPH - Créer, utiliser ou supprimer un modèle de graphique](#)

Catégorie : [Graphiques](#)

Publié par Mth le 16-03-2013

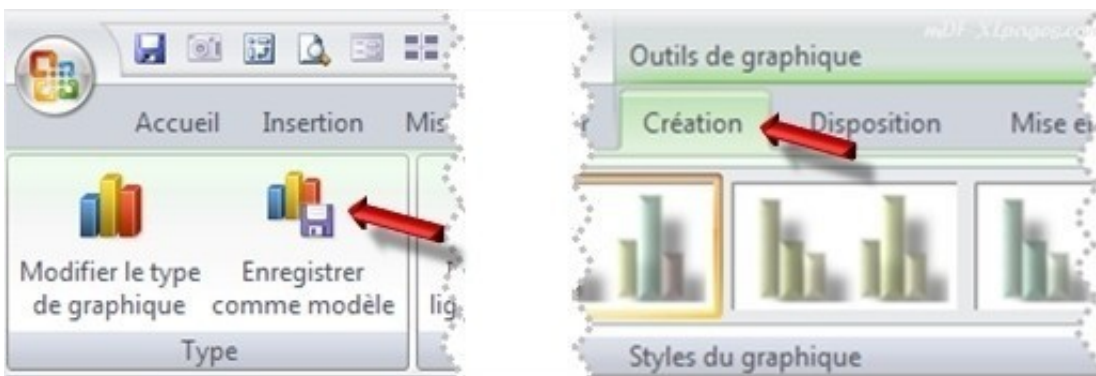
Vous avez élaboré un type de graphique qui vous convient et souhaiteriez pouvoir le réutiliser ultérieurement.



Vous n'avez pas besoin de le recréer, vous pouvez l'enregistrer comme modèle graphique et il vous suffira d'appliquer ce modèle dans vos autres documents.

Enregistrer un modèle graphique

Sélectionnez votre graphique afin de faire apparaître le menu Outils de Graphique, puis dans l'onglet Création groupe Type cliquez sur le bouton Enregistrer comme modèle:



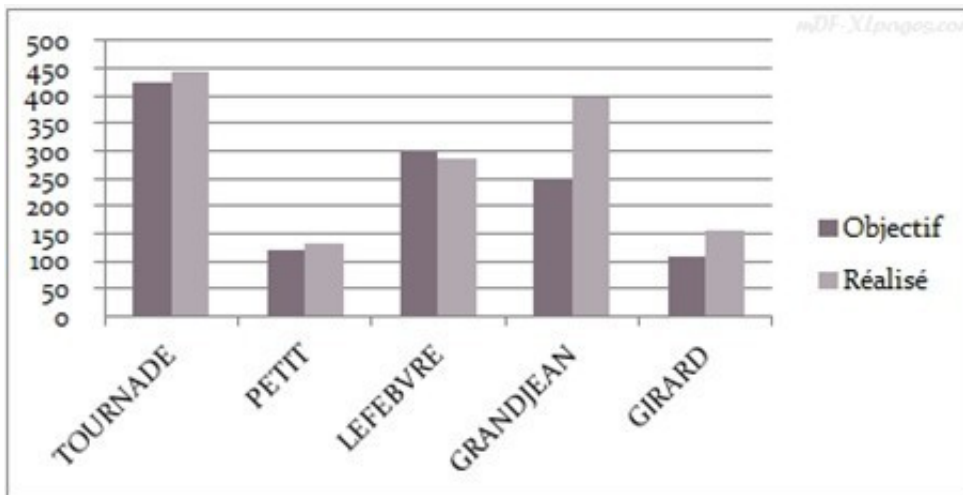
Excel vous proposera de l'enregistrer dans le répertoire par défaut contenant les modèles, le fichier est du type Fichier de modèle graphique (soit *.crtx à partir d'Excel 2007). Nommez votre modèle

(par exemple ici Tuto1) puis cliquez sur Enregistrer:



Appliquer un modèle graphique

Vous disposez d'un graphique tel que celui-ci dans un document

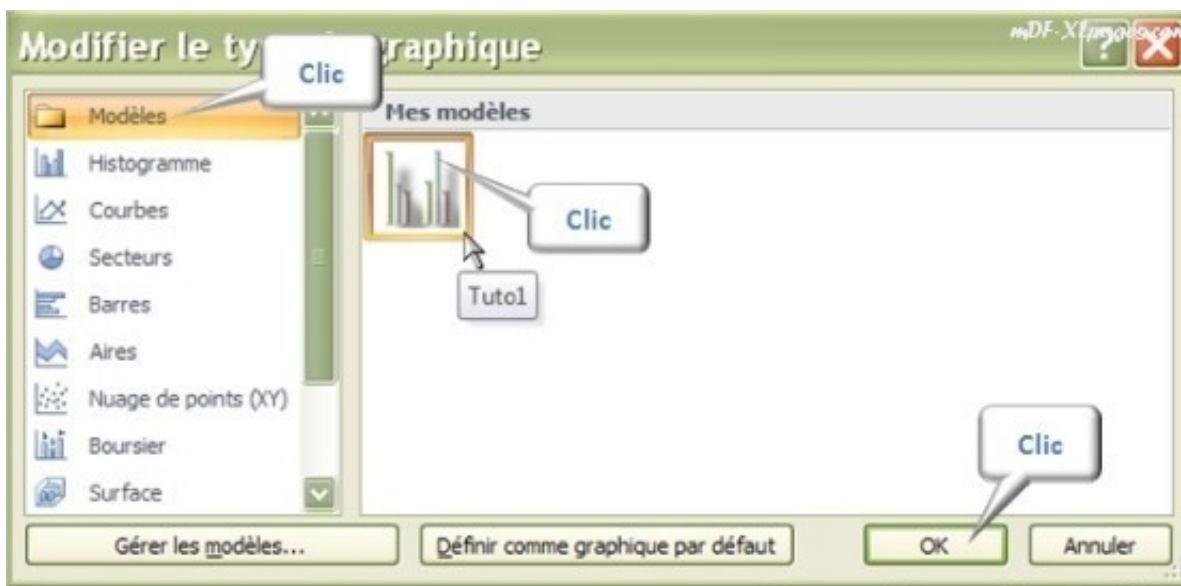


et souhaitez lui appliquer le modèle Tuto1 sauvegardé ci-dessus.

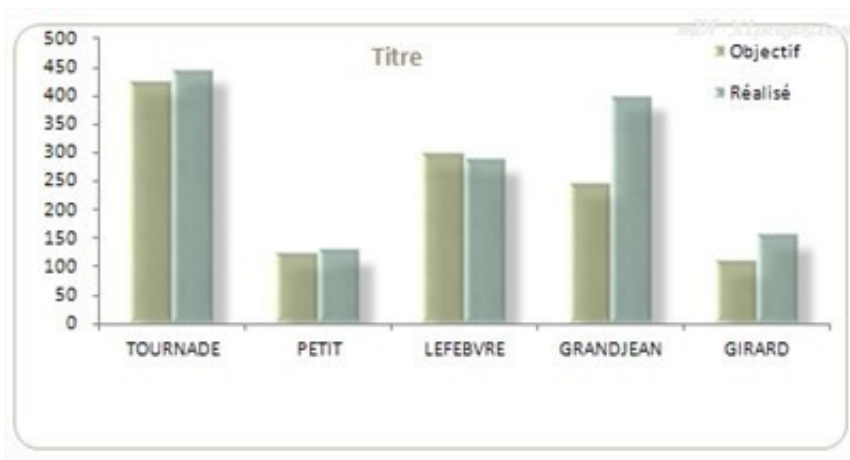
Sélectionnez votre graphique, puis dans le menu Options de graphique Onglet Création cliquez à gauche sur le bouton Modifier le type de graphique:



Dans la fenêtre qui s'ouvre cliquez en haut à gauche sur Modèles, vous voyez apparaître vos modèles dans la partie droite de la fenêtre. Cliquez sur l'un de vos modèles puis validez par OK:

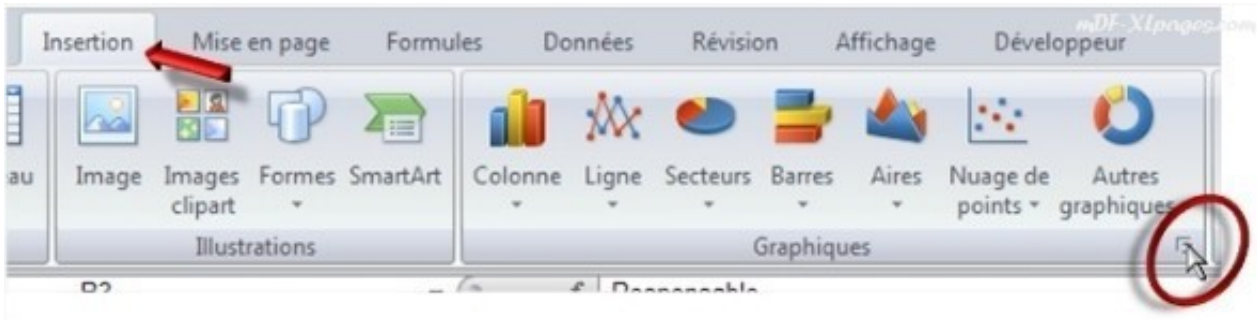


Votre graphique a maintenant le même aspect:

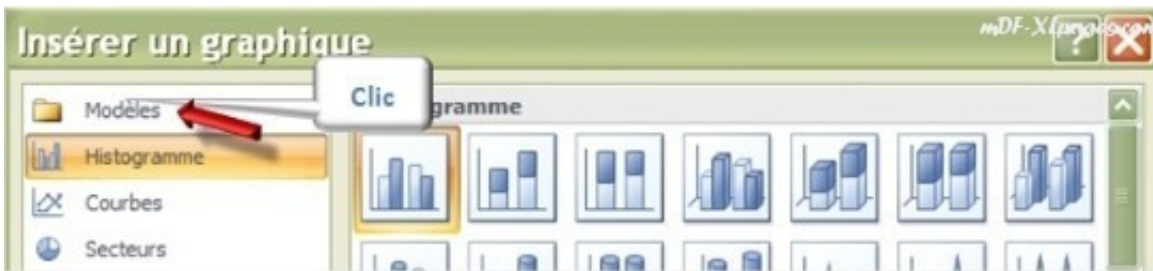


Au lieu de partir d'un graphique existant, vous pouvez appliquer un modèle dès la construction du graphique.

Sélectionnez vos données puis dans le menu Insertion groupe Graphiques cliquez sur la petite icône tout en bas à droite du groupe:

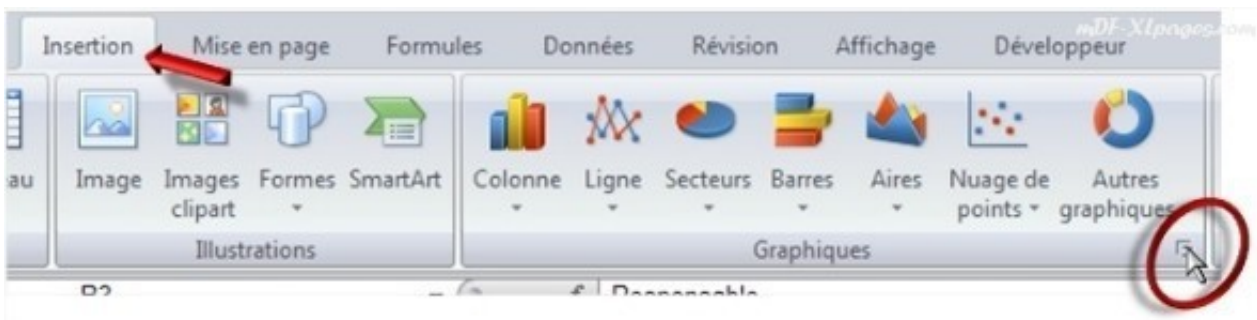


Cette action vous ouvre la même fenêtre d'insertion de graphique, vous pouvez alors cliquer sur Modèles puis choisir votre modèle:

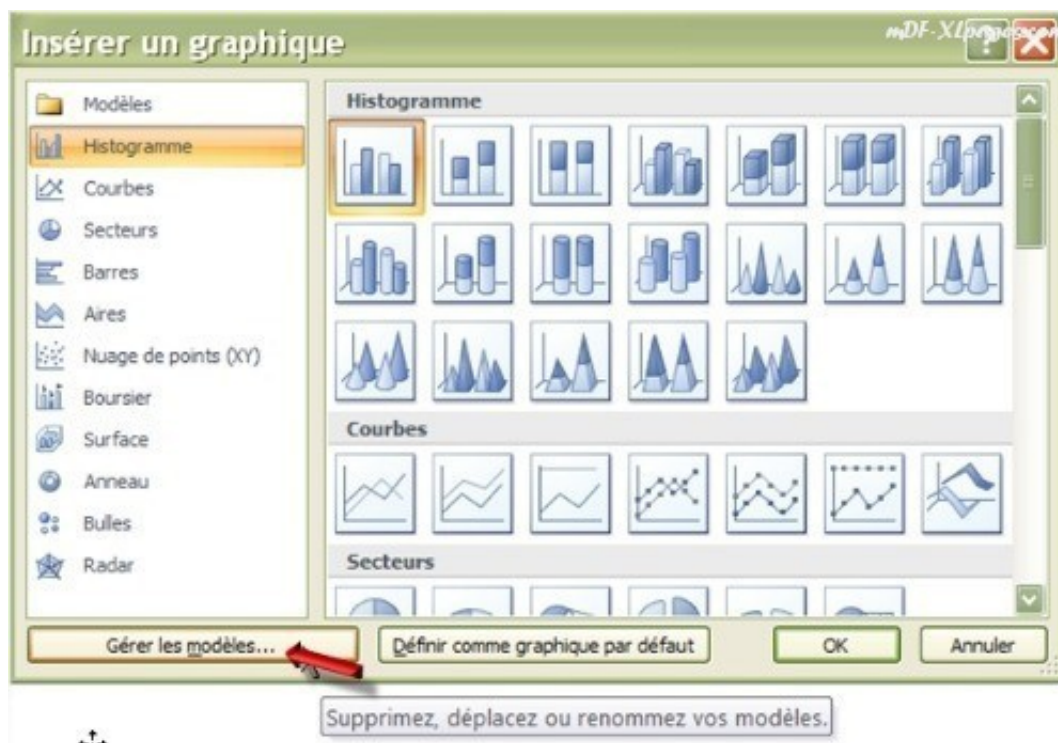


Supprimer un modèle

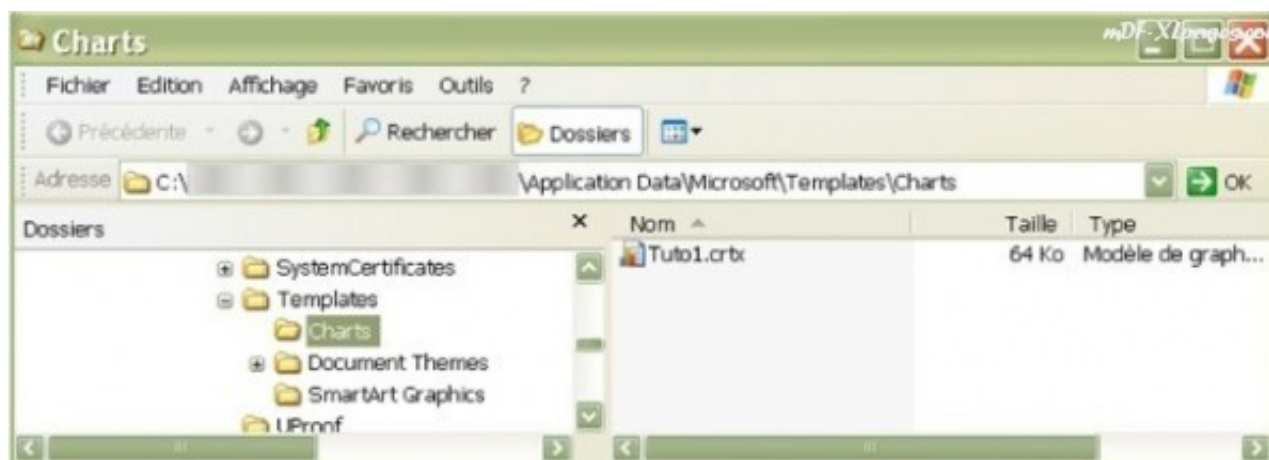
Dans le menu Insertion groupe Graphiques cliquez sur la petite icône en bas à droite:



Dans la fenêtre qui s'ouvre cliquez sur Gérer les modèles:



La fenêtre qui s'ouvre vous présente votre répertoire contenant tous vos modèles de graphique.



Sélectionnez celui dont vous ne voulez plus puis appuyez sur la touche Suppr; ou clic droit puis Supprimer
(vous pouvez également le copier pour le sauvegarder)

Parcourez les différents [tutoriels consacrés aux graphiques.](#)

